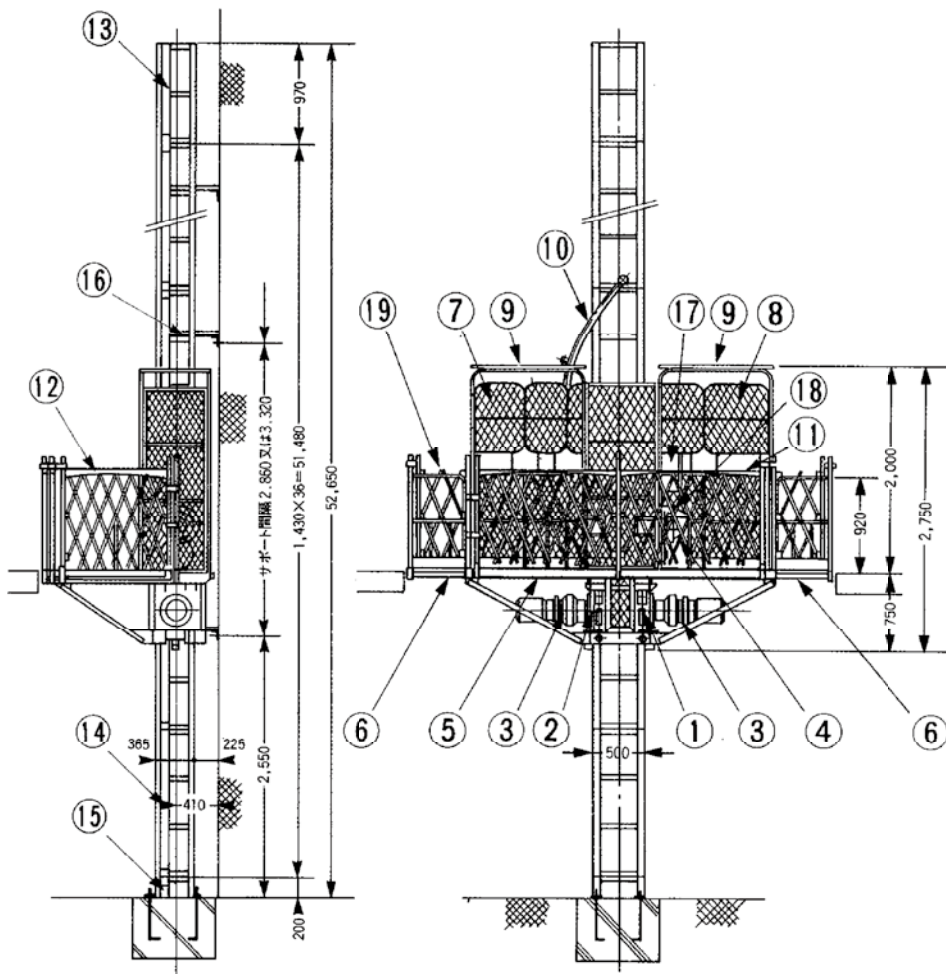
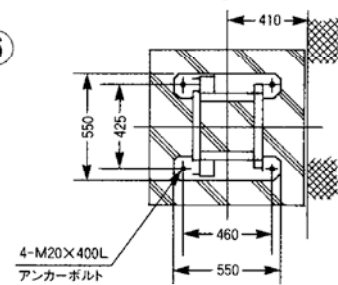
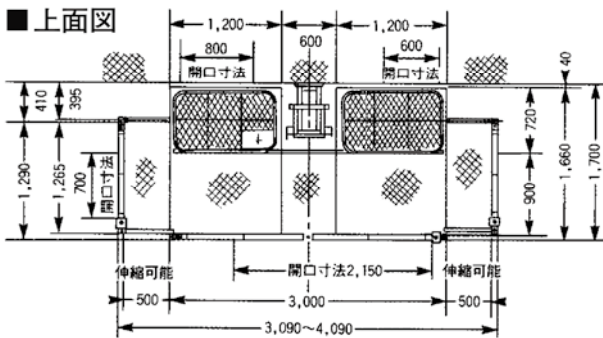
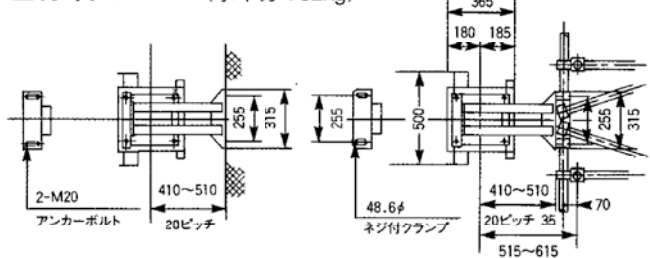


組立図

各部名称

No	名称
1	昇降装置 (ガバナー側)
2	昇降装置
3	昇降電動機
4	ガバナー式落下防止装置
5	荷台
6	伸縮荷台
7	出入口扉
8	出入口扉
9	ヘッドガード
10	ポスト吊込みジブ
11	手摺 (アコーディオン式)
12	手摺 (アコーディオン式)
13	頂部ポスト
14	中間ポスト
15	ポストベース
16	サポート
17	操作盤
18	ガバナーカバー
19	手摺

基礎

圧縮力: 5,763kg (MAX)


上面図

ガイドレール (水平力: 732kg)


サポート壁用

サポート足場用

型式	KRA-900
名称	ロータ・エース (ロングスパン工事用エレベーター)
積載荷重 (kg)	900
昇降速度	50Hz 8.2m/min 60Hz 10m/min
昇降電動機	2.2kW 4P ブレーキ付 × 2 台
荷台寸法	900 × 3,000 ~ 4,000
操作方法	押釦操作方式
揚程 (m)	50
安全装置	ガバナー式落下防止装置、警報装置、上下限・ファイナル・出入口扉・手摺、各リミットスイッチ
電源	50/60Hz 200/220V

油圧ショベル

ICT (情報化施工)

アタッチメント類

運搬・転圧機械・整地・クレーン・荷役

高所作業車・高所作業足場

車両 (レンタカー)

発電機・溶接機

コンプレッサー・エアーツール

ポンプ・洗浄・水処理機械

コンクリート打設関係

小型機械・工具類

照明機械

ハウス・トイレ・備品

保安用品

建築機械

仮設・資材 (鉄板・矢板・H鋼)

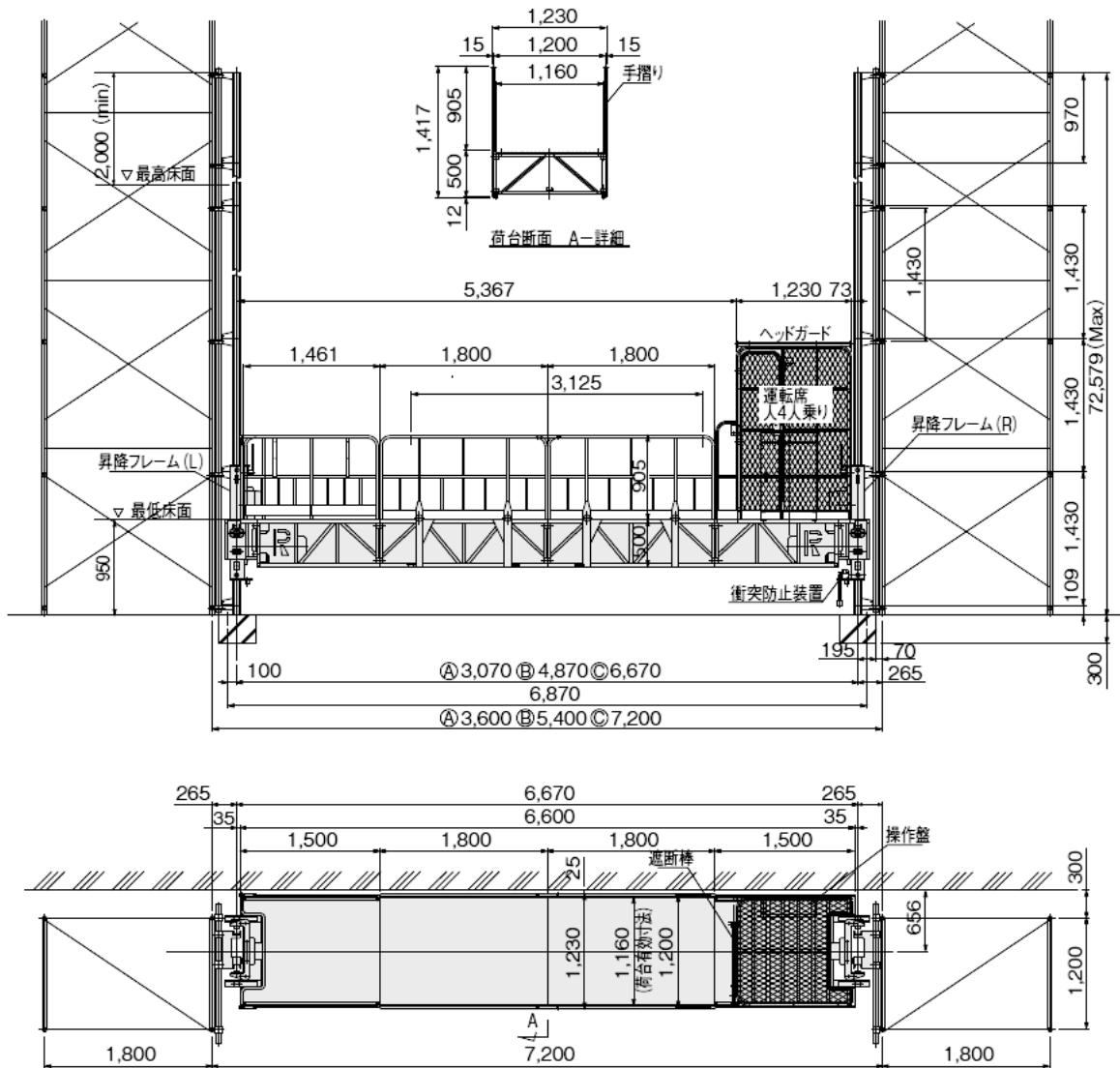
シーズン商品

通信・測量機器

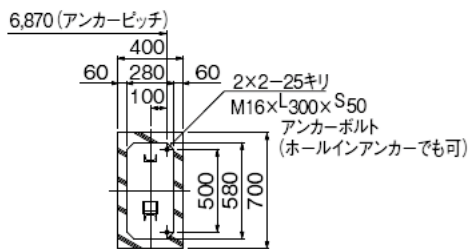
足場仮設

参考資料

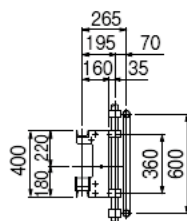
■ 主要寸法図



■ ベース平面図



■ 壁継なぎ(サポート) 詳細図



■ 仕様

型式	KRD-950	
積載荷重	(kg)	950
揚程	(m)	70
昇降速度	(m/s 【m/min】)	0.14/0.16 【8.3/10】
電動機	(Kw×台)	3.7×2
機器内寸法	(W×L【m】)	1.2×6.0
操作方式	手動操作(レバー)	
電源	(V.Hz)	AC 200/220 50/60
安全装置	ガバナ式落下防止装置	
	機器傾き自動矯正装置	
	ファイナルリミットスイッチ	
機械コード	67816	

油圧ショベル

ICT (情報化施工)

アタッチメント類

運搬・転圧機械・整地・クレーン・荷役

高所作業車・高所作業足場

車両(レンタカー)

発電機・溶接機

コンプレッサ・エアーツール

ポンプ・洗浄・水処理機械

コンクリート打設関係

小型機械・工具類

照明機械

ハウストイレ・備品

保安用品

建築機械

仮設・資材(鉄板・矢板・H鋼)

シーズン商品

通信・測量機器

足場仮設

参考資料