



油圧ショベル

ICT (情報化施工)

アタッチメント類

運搬・転圧機械・整地・クレーン・荷役

高所作業車・高所作業足場

車両 (レンタカー)

発電機・溶接機

コンプレッサ・エア工具

ポンプ・洗浄・水処理機械

コンクリート打設関係

小型機械・工具類

照明機械

ハウストイレ・備品

保安用品

建築機械

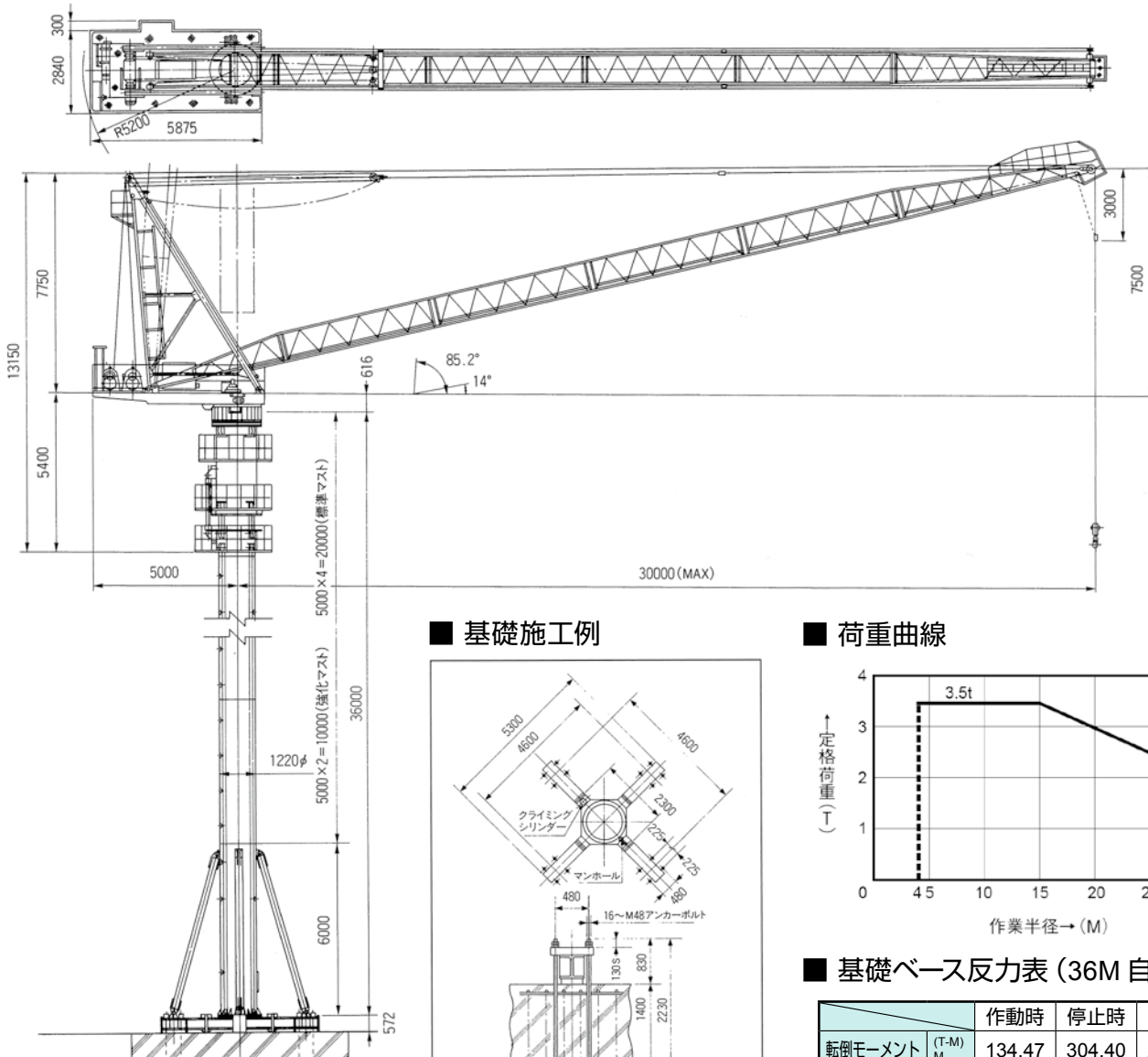
仮設・資材 (鉄板・丸鋼)

シーズン商品

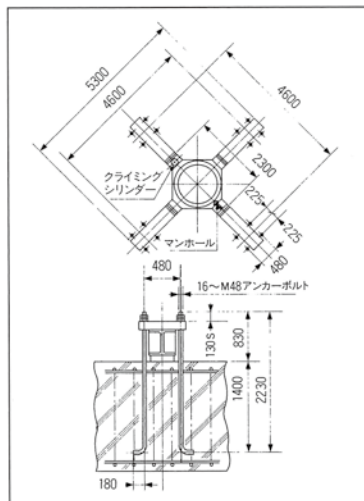
通信・測量機器

足場仮設

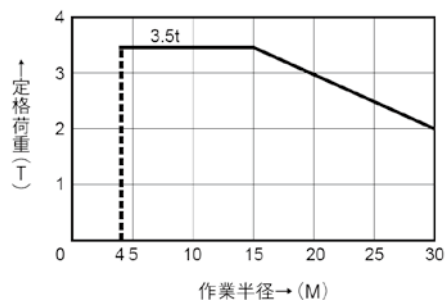
参考資料



■ 基礎施工例



■ 荷重曲線



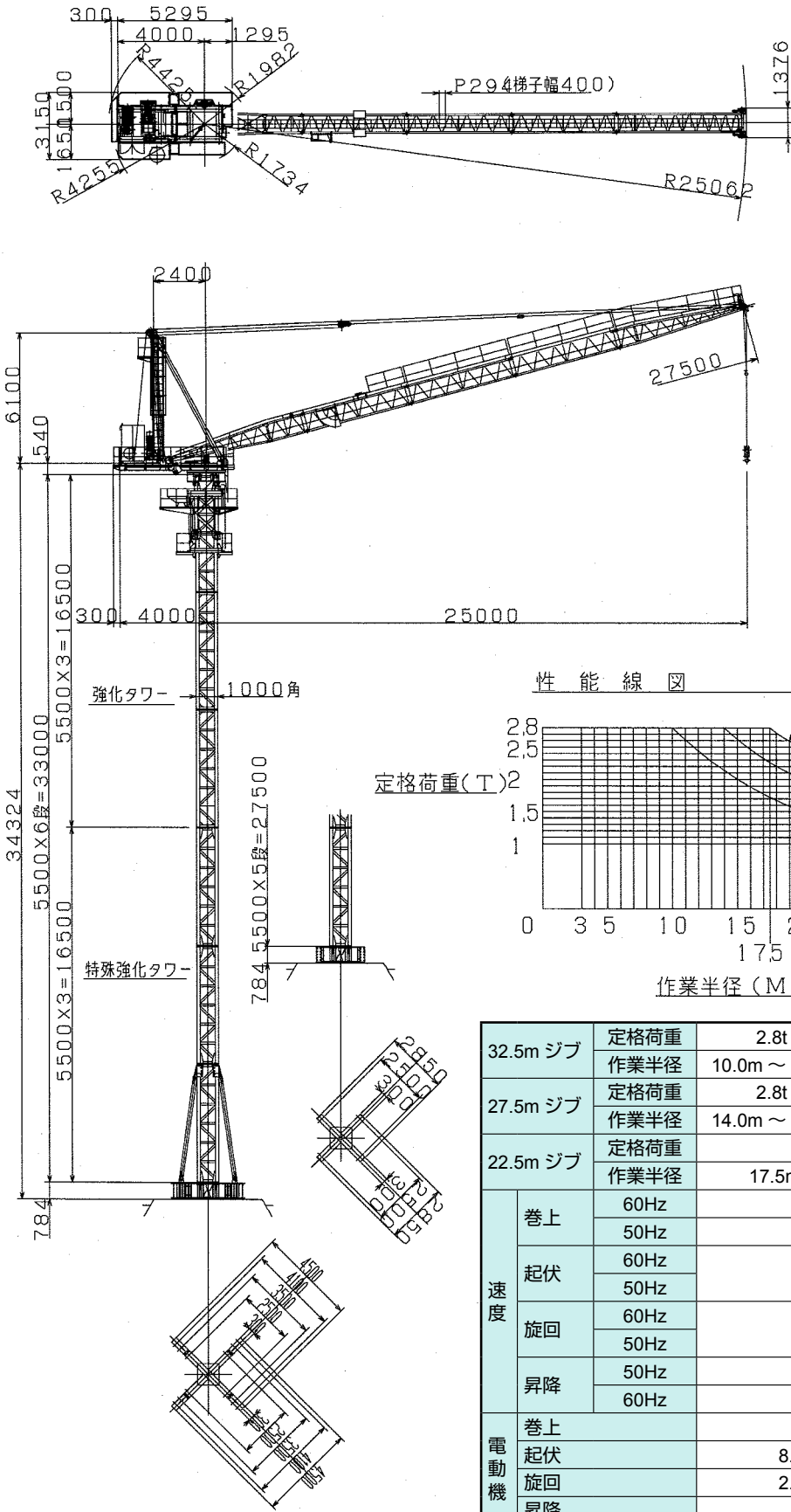
■ 基礎ベース反力表 (36M 自立時)

	作動時	停止時	地震時
転倒モーメント (T-M) _M	134.47	304.40	273.22
直圧力 (V) ^(T)	46.28	41.44	43.53
水平力 (H) ^(T)	1.14	10.72	8.27

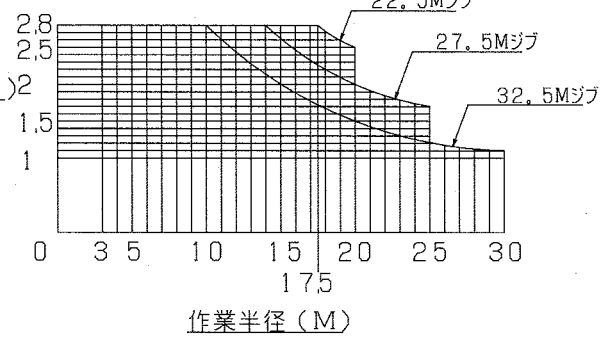
※自立高さ(36m)以上でご使用いただく場合のサポート及び反力に関しては弊社にお問い合わせください。

型式	KCP-H2030			
定格荷重 (kg)	2,000	2,500	3,000	3,500
作業半径 (m)	4.5 ~ 30	4.5 ~ 25	4.5 ~ 20	4.5 ~ 15
起伏角度	14° ~ 77° (マスト継足時 85.2°)			
旋回範囲	360°			
本体重量 (kg)	12,630			
クライミング装置重量 (kg)	3,690			
マスト	自立高さ (m)	ベース上 36		
	長さ (m)	下部 6.0 中間部 5.0		
	重量 (kg)	3,500 (強化)	2,950 (強化)	2,500 (標準)
揚程 (m)	50			
操作方式	リモートコントロール (レバースイッチ)			
電源	50/60Hz 200/220V			
安全装置	過巻、起伏、旋回各制限リミットスイッチ モーメントリミッター クライミング作動ロック装置			

巻上	電動機出力	18/2.2kW	6/6P ブレーキ付
	速度	50Hz 21/2.5m/min	60Hz 25/3m/min
	鋼索	12.5m/m Φ	モノロープ A 特種
起伏	電動機出力	8.5kW	6P ブレーキ付
	速度	50Hz 25° /min	60Hz 30° /min
	鋼索	Φ 10 IWRC6 × Fi (29) B 種 (JIS18号)	
旋回	電動機出力	油圧モーター 7.5kW	4P (クライミング兼用)
	速度	低速 0 ~ 0.2rpm	高速 0 ~ 0.5rpm
	形式	油圧シリンダー (クライミングピッチ 1.250m/m)	
クライミング	電動機出力	7.5kW (旋回兼用)	
	速度	上昇 1.0m/min 下降 1.46m/min	



性能線図



32.5m ジブ	定格荷重	2.8t	1.5t	1.1t	
	作業半径	10.0m ~ 3.0m	20.0m	30.0m	
27.5m ジブ	定格荷重	2.8t	2.0t	1.7t	
	作業半径	14.0m ~ 3.0m	20.0m	25.0m	
22.5m ジブ	定格荷重	2.8t		2.5t	
	作業半径	17.5m ~ 3.0m		20.0m	
速度	巻上	60Hz	25/3.0m/min		
		50Hz	21/2.5m/min		
	起伏	60Hz	142 sec		
		50Hz			
	旋回	60Hz	0.052rad/s(0.50rpm)		
		50Hz			
昇降	50Hz	伸び 0.008m/s(0.49m/min)			
	60Hz	伸び 0.010m/s(0.59m/min)			
電動機	巻上	15/1.9KW 6/4P			
	起伏	8.0KW 4P CONT インバータ制御			
	旋回	2.2KW 4P CONT インバータ制御			
	昇降	3.7KW 4P CONT			
最大揚程	MAX 75m (最小半径時)				
操作方式	無線操作式				
クライミング方式	油圧クライミング方式				
電源	200/220V 50/60Hz				
安全装置	過巻制限、起伏制限、旋回制限、モーメントリミッター				

※台座ステー無しの場合、タワー自立高さは、5.5M×5段=27.5Mまで可能です。

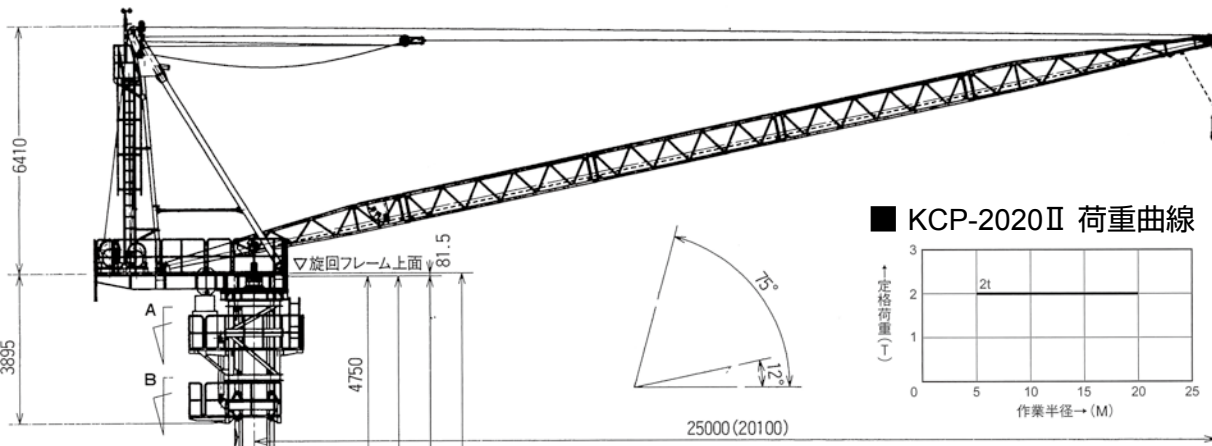
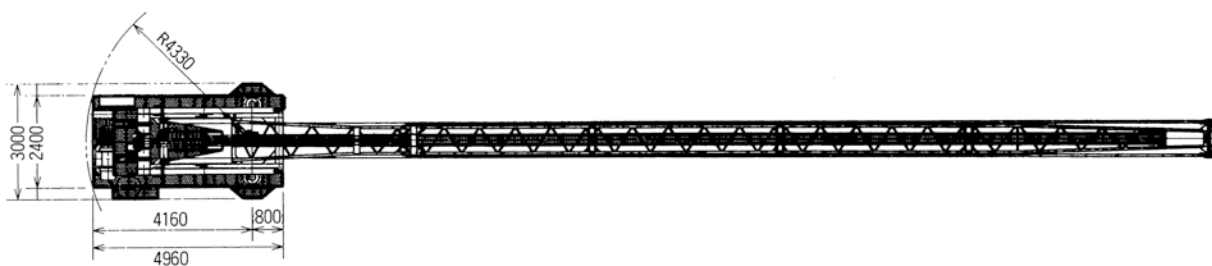
- 油圧ショベル
- ICT (情報化施工)
- アタッチメント類
- 運搬・転圧機械・整地・クレーン・荷役
- 高所作業車・高所作業足場
- 車両 (レンタカー)
- 発電機・溶接機
- コンプレッサ・エアーツール
- ポンプ・洗浄・水処理機械
- コンクリート打設関係
- 小型機械・工具類
- 照明機械
- ハウストイレ・備品
- 保安用品
- 建築機械
- 仮設・資材 (鉄板・矢板・H鋼)
- シーズン商品
- 通信・測量機器
- 足場仮設
- 参考資料



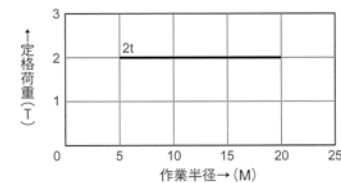
タワークレーン

KCP-1225

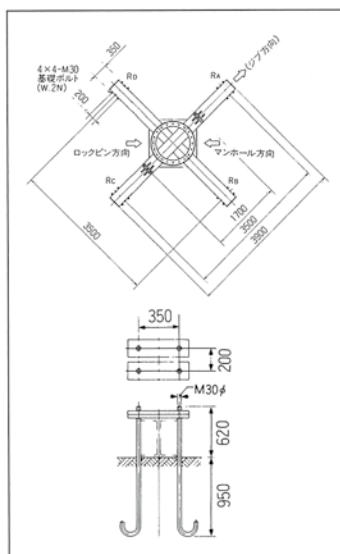
建築機械



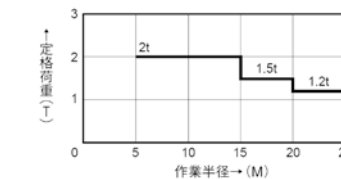
■ KCP-2020 II 荷重曲線



■ 基礎施工例

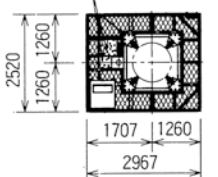


■ KCP-1225 II 荷重曲線

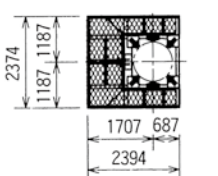


■ KCP-1225 II 基礎ベース反力表 (19 M自立時)

	作動時	停止時	地震時
転倒モーメント (T-M) _M	65.525	107.697	105.033
直圧力 V (T)	23.036	20.416	21.616
水平力 H (T)	0.641	6.353	4.065



A~矢視(上部フレーム踊り場)



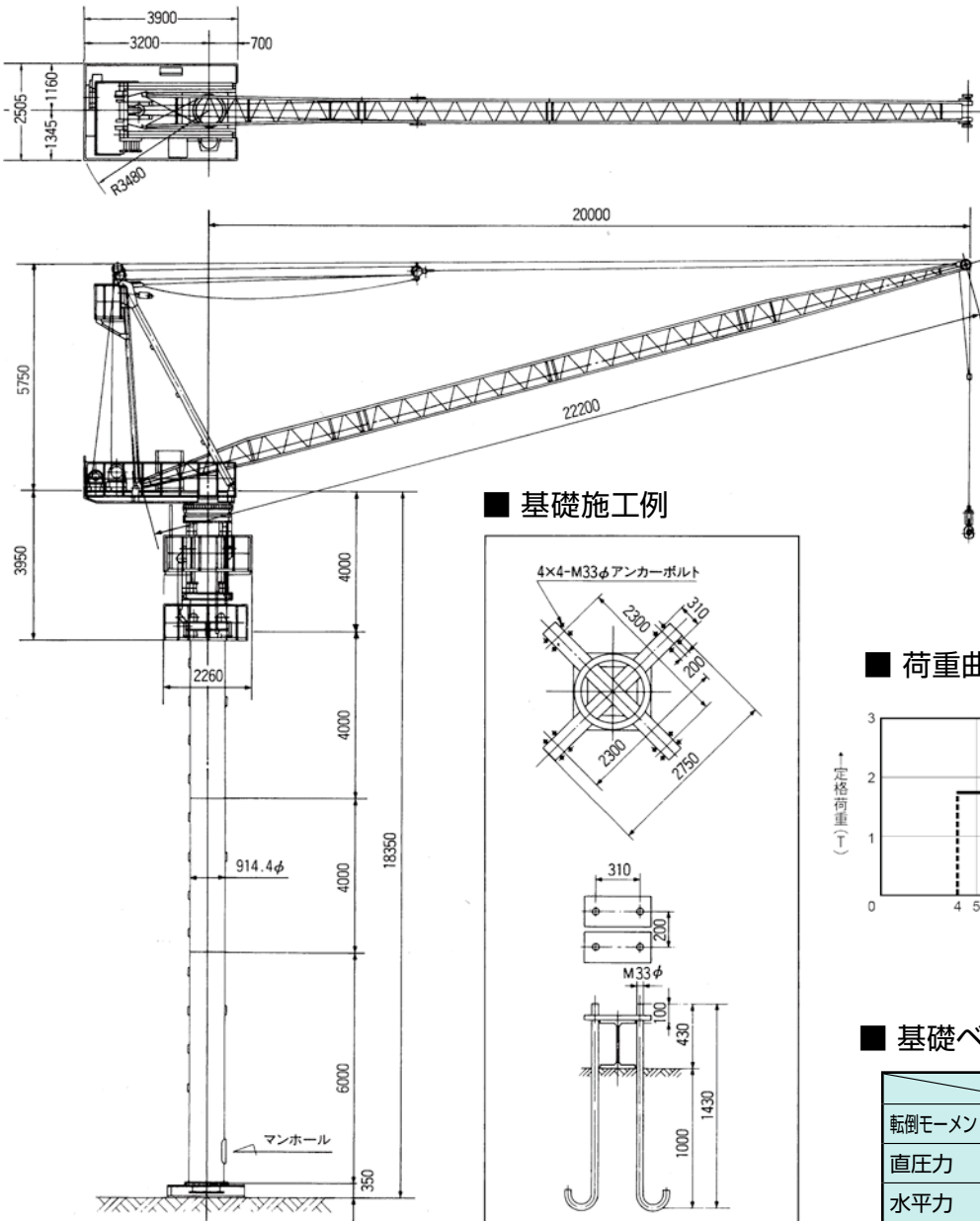
B~矢視(下部フレーム踊り場)

型式	KCP-1225		
定格荷重 (kg)	1,200	1,500	2,000
作業半径 (m)	5 ~ 25	5 ~ 20	5 ~ 15
ジブ長さ (m)	27.800		
ジブ起伏角度	12° ~ 75° (クライミング時 85.5°)		
自立高さ (m)	ベース上 19		
揚程	48.250m 70m (ジブ角度 75°時)		
操作方式	リモートコントロール		
電源	50/60Hz 200/220V		
安全装置	過負荷防止装置 過巻防止装置 起伏制限装置 旋回制限装置 クライミング作動ロック装置		

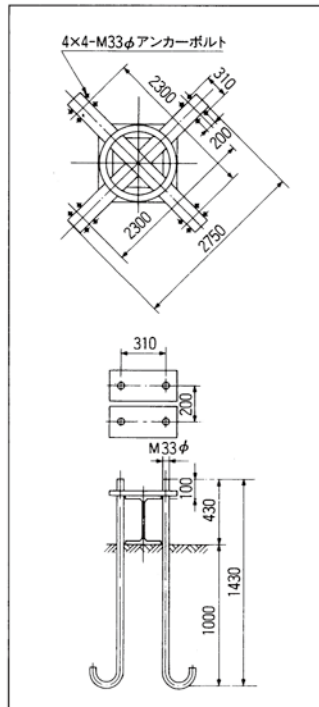
巻上	電動機出力	15/19kW 6/4P	
	速度	50Hz 21/2.5m/min 60Hz 25/3m/min	
	鋼索	Φ 12.5 モノロープ A 4 × F(a + 30) 特種	
起伏	鋼索掛数	2本掛 KCP-1225 II (115m + 2H) KCP-2020 II (95m + 2H)	
	電動機出力	4.3kW 4P	
	速度	50Hz 173sec 60Hz 144sec	
旋回	鋼索	Φ 12.5 IWRC6 × Fi (29) B種 (JIS18号)	
	鋼索掛数	8本掛 (85m)	
	電動機出力	15kW 4/P 2台 i = 1/377	
クライミング	速度	50Hz 0.32rpm 60Hz 0.39rpm	
	形式	油圧クライミング	
	電動機出力	3.7kW 4P	
	速度	50Hz 0.5m/min 60Hz 0.6m/min	

油圧ショベル
ICT (情報化施工)
アタッチメント類
運搬・転圧機械・整地・クレーン・荷役
高所作業車・高所作業足場
車両 (レンタカー)
発電機・溶接機
コンプレッサ・エア工具
ポンプ・洗浄・水処理機械
コンクリート打設関係
小型機械・工具類
照明機械
ハウストイレ・備品

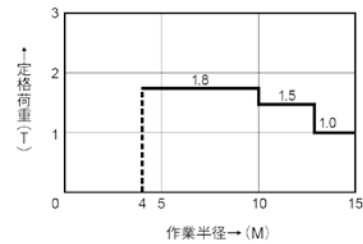
保安用品
建築機械
仮設・資材 (鉄板・矢板・H鋼)
シーズン商品
通信・測量機器
足場仮設
参考資料



■ 基礎施工例



■ 荷重曲線



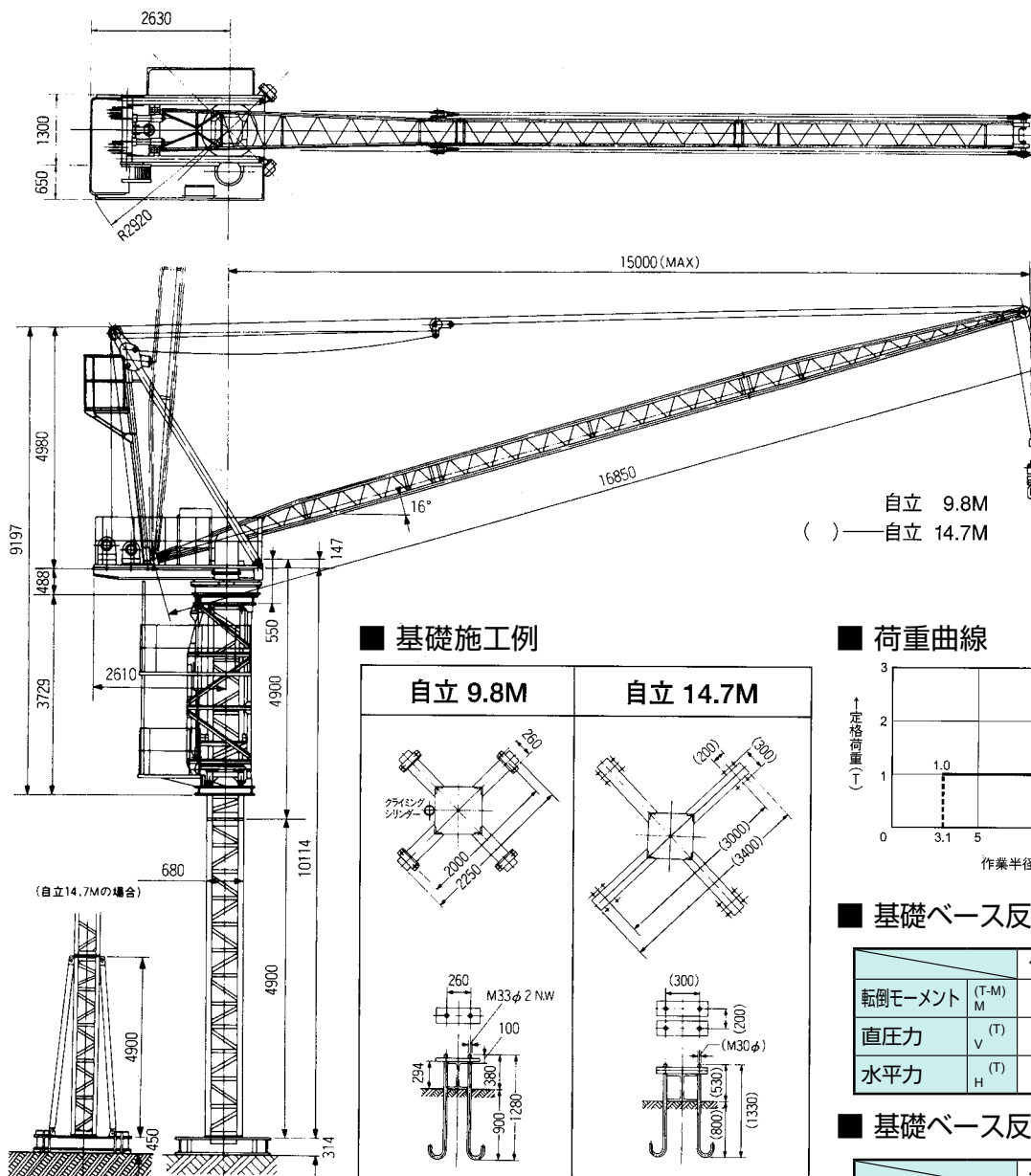
■ 基礎ベース反力表 (18M 自立時)

	作動時	停止時	地震時
転倒モーメント (T-M)	45.27	66.73	62.04
直圧力 (T)	14.51	11.86	13.41
水平力 (T)	0.49	4.76	2.35

※自立高さ(18m)以上でご使用いただく場合のサポート及び反力に関しては弊社にお問い合わせください。

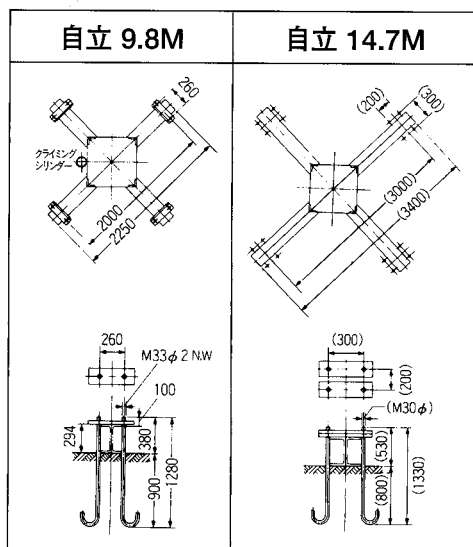
型式		KCP-H1020		
定格荷重 (kg)		1,800	1,500	1,000
作業半径 (m)		4 ~ 15	4 ~ 18	4 ~ 20
起伏角度		75° ~ 12° (マスト継足時 85°)		
旋回範囲		360°		
本体重量 (kg)		4,555		
クライミング装置重量		1,865		
マスト	自立高さ (m)	ベース上 18 (4 段)		
	長さ (m)	下部 6.0 中間部 4.0		
	重量 (kg)	下部 1,380 中間部 940		
揚程 (m)		50		
操作方式		リモートコントロール (押ボタン)		
電源		50/60Hz 200/220V		
安全装置		過荷重防止リミット、過巻、起伏、旋回、各制限リミットスイッチ、ブーム安全索、ストッパー、クライミング各動作確認ロック装置、本体落下防止装置		

巻上	出力	10/1.2kW 6P プレーキ付
	速度	50Hz 21/2.5m/min 60Hz 25/3m/min
	鋼索	10m/m φ モノロープ A 特種
起伏	出力	3.9kW 6P プレーキ付
	速度	50Hz 33° /min 60Hz 40° /min
	鋼索	10m/m φ IWRC6 × Fi(29)B 種 (JIS18 号)
旋回	電動機出力	0.75kW 4P プレーキ付 GM
	速度	50Hz 0.25rpm 60Hz 0.3rpm
クライミング	形式	油圧シリンダー (クライミングピッチ 1M)
	出力	1.5kW 4P
	速度	上昇 0.76m/min 下降 1.4m/min

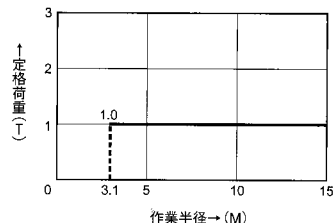


自立 9.8M
() — 自立 14.7M

■ 基礎施工例



■ 荷重曲線



■ 基礎ベース反力表 (9.8 M自立時)

	作動時	停止時	地震時
転倒モーメント (T-M) M	25.75	32.09	28.05
直圧力 V (T)	8.48	6.71	7.80
水平力 H (T)	0.44	4.63	1.34

■ 基礎ベース反力表 (14.7 M自立時)

	作動時	停止時	地震時
転倒モーメント (T-M) M	29.36	54.70	36.40
直圧力 V (T)	9.64	7.66	8.91
水平力 H (T)	0.46	4.66	1.56

型式		KCP-1015
定格荷重	(kg)	1,000
作業半径	(m)	3.1 ~ 15
起伏角度		16° ~ 75°
旋回範囲		360°
本体重量	(kg)	3,100
クライミング装置重量	(kg)	1,400
マスト	自立高さ	(m) ベース上より 9.8 (14.7)
	長さ	(m) 下部 4.9 中間部 4.9
	重量	(kg) 下部 780 中間部 780
揚程	(m)	50
操作方式		リモートコントロール (押ボタン)
電源		50/60Hz 200/220V
安全装置		過荷重リミットスイッチ 過巻、起伏、旋回各制限リミットスイッチ

巻上	電動機出力	4.3kW 4P ブレーキ付
	速度	50Hz 16.5m/min 60Hz 20m/min
	鋼索	8m/m Φ モノロープ A 特種
	鋼索掛数	2本掛 (75m + 2H)
起伏	電動機出力	3.9kW 6P ブレーキ付
	速度	50Hz 35° /min 60Hz 42° /min
	鋼索	9m/m Φ JIS6号 (6 × 37) A 種
	鋼索掛数	8本掛 (85m)
旋回	電動機出力	0.75kW 4P i = 1/841 GM ブレーキ付
	速度	50Hz 0.34rpm 60Hz 0.41rpm
クライミング	形式	油圧シリンダー (クライミングピッチ 980mm)
	電動機出力	1.5kW 4P
速度	50Hz	$\frac{1}{1.1}$ m/min
	60Hz	$\frac{1}{1.4}$ m/min