

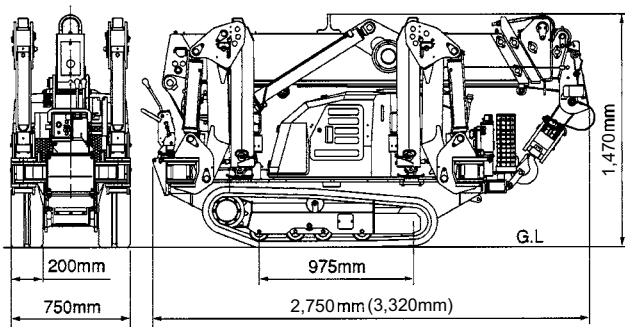
## カニクレーン

### 主要諸元

型式		MC285C-2 (E)
クレーン容量		2.82t × 1.4m
最大作業半径		8.205m × 0.15t
最大地上揚程		8.7m
最大地下揚程		10.1m(4本掛)
巻上措置	フック巻上速度	9.3m/min (ドラム4層目、4本掛)
	ワイヤロープ仕様	IWRC 6 × Fi(29) Φ 7mm × 48m
伸縮装置	ブーム形式	5角形全自動5段(3~5段同時伸縮)
	ブーム長さ	2.535m ~ 4.075m ~ 5.575m ~ 7.075m ~ 8.575m
	ブーム伸長ストローク/伸時間	6.04m/22sec
起伏装置	ブーム角度/起時間	0° ~ 80° /14sec
旋回装置	旋回速度/旋回時間	360°連続 /60sec
アウトリガ	方式	1段屈折ステーダンパ付、2段手動引出、油圧シリンダ直押式
	最大張出幅	(左右) 4,782mm × (前) 4,718mm × (後) 3,990mm
走行装置	走行方式	油圧モータ駆動 無段変速
	走行速度	0 ~ 2.2km/h
	登坂能力	20°
	クローラ接地長×幅	975mm × 200mm
原動機	設置圧	49.3kPa[0.497kgf/cm <sup>2</sup> ]
	( ) 内は電動併用仕様 (E)	53.3kPa[0.537kgf/cm <sup>2</sup> ]
	型式	ヤンマー 2tnv70-NMBA
電動モータ (E仕様)	排気量	0.569ℓ [569cc]
	連続定格出力	7.4kW/2,500min <sup>-1</sup> [10.1PS/2,500rpm]
	始動方式	セールスタータ
	使用燃料/燃料タンク容量	軽油 /12ℓ
安全装置	仕様	全閉外扇形 5.5kW 4P 200V
	制御方式	インバータシステム (30Hz ~ 60Hz)
オプション	全長×全幅×全高	2,750mm × 750mm × 1,470mm
	( ) 内は電動併用仕様 (E)	(3,320mm × 750mm × 1,470mm)
機構質量 ( ) 内は電動併用仕様 (E)		1,960kg (2,120kg)
安全装置	巻過警報・停止装置、過巻下防止装置、過負荷防止装置・警報ブザー、油圧安全弁、油圧自動ロック装置、玉掛けロープ外れ止め、水準器・機械傾斜警報装置、三色回転灯、アウトリガ安全装置、アウトリガ未設置警告灯	
オプション	白ゴムクローラー、1本掛フック、サーチャーフック、電動モータクレーン作業記録装置連続コード	

※単位は国際単位系によるSI単位表示。[ ] 内は従来の単位表示を併記したものです。  
 ※ハイパーラジコンと有線リモコンの併設はできません。

### 外形図



※( )内寸法は電動併用仕様

### 定格総荷重量(4本掛け時)

アウトリガ最大張出時							
2.535m/4.075mブーム		5.575mブーム		7.075mブーム		8.575mブーム	
作業半径 (m)	定格総荷重 (kg)	作業半径 (m)	定格総荷重 (kg)	作業半径 (m)	定格総荷重 (kg)	作業半径 (m)	定格総荷重 (kg)
1.40以下	2,820	3.00以下	1,220	3.60以下	820	4.00以下	550
1.50	2,520	3.50	970	4.00	740	4.50	400
2.00	1,920	4.00	780	4.50	580	5.00	340
2.50	1,570	4.50	630	5.00	480	5.50	300
3.00	1,220	5.00	530	5.50	430	6.00	270
3.50	970	5.205	530	6.00	380	6.50	230
3.705	920			6.50	350	7.00	200
				6.705	330	7.50	180
						8.00	150
						8.205	150

アウトリガ最大張出時以外							
2.535m/4.075mブーム		5.575mブーム		7.075mブーム		8.575mブーム	
作業半径 (m)	定格総荷重 (kg)	作業半径 (m)	定格総荷重 (kg)	作業半径 (m)	定格総荷重 (kg)	作業半径 (m)	定格総荷重 (kg)
1.50以下	1,720	3.00以下	510	3.60以下	400	4.00以下	330
2.00	1,070	3.50	410	4.00	330	4.50	280
2.50	630	4.00	330	4.50	280	5.00	230
3.00	520	4.50	280	5.00	230	5.50	180
3.50	390	5.00	200	5.50	180	6.00	160
3.705	350	5.205	200	6.00	160	6.50	130
				6.50	130	7.00	100
				6.705	120	7.50	80
						8.00	70
						8.205	60

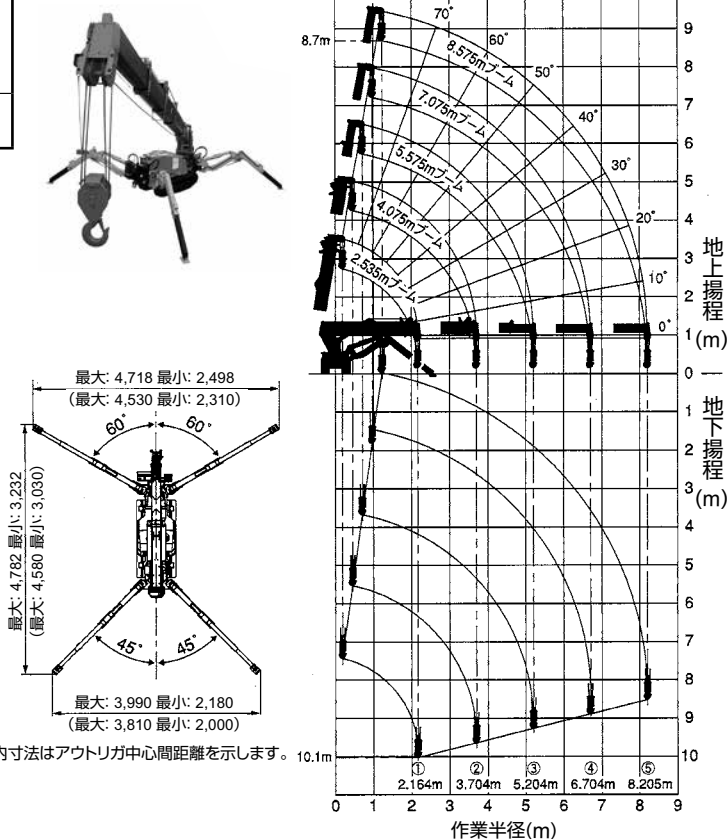
※上記表は、水平堅土上の値です。アウトリガの設置状態・地面の状態等により転倒することもありますので十分注意してください。

※定格総荷重表は、負荷時のたわみを含んだ実際の作業半径にもとづいています。

※アウトリガの張出状態及び張り具合によっては定格総荷重を吊上げると転倒する場合がありますので注意してください。

※定格総荷重はフックブロック(30kg)の重量を含んだ重量を示します。

### 作業半径・揚程図(4本掛け時)



※( )内寸法はアウトリガ中心間距離を示します。10.1m



## クローラークレーン



メーカー		KOBELCO	
型式		CK90UR-3	CK120UR-3
ブーム形式		箱型 5 段 (2 段単独・3～5 段同時伸縮)	
最大吊上能力	静止吊 (t/m)	4.9 × 2.1	4.9 × 2.5
	走行吊 (t/m)	2.0 × 2.5	2.0 × 2.5
ブーム長さ (m)		4.25～14.77	
最大作業半径 (kg × m)		200 × 14.01	500 × 14.01
ロープ長さ (標準) (m)		10 Φ × 113	
旋回速度 (min <sup>-1</sup> )		2.1	2.1
走行速度 (km/h)		5.3 (2 速) / 2.6 (1 速)	3.0(2 速) / 1.8(1 速)
エンジン	型式	いずれも 4LE2XDPC	
	定格出力 PS/rpm {kW/min <sup>-1</sup> }	41/2,000 {56/2,000}	
外形寸法	全長 (輸送時) (mm)	5,180	5,480
	全幅 (輸送時) (mm)	2,320	2,490
	全高 (輸送時) (mm)	2,710	2,810
	後端旋回半径 (mm)	1,400	1,540
運転質量 (kg)		9,700	12,470

圧シヨベル

ICT (情報化施工)

アタッチメント類

運搬・転圧機械・整地・クレーン・荷役

高所作業車・高所作業足場

車両 (レンタカー)

発電機・溶接機

コンプレッサー・エアーツール

ポンプ・洗浄・水処理機械

コンクリート打設関係

小型機械・工具類

照明機械

ハウストイレ・備品

保安用品

建築機械

仮設・資材 (鉄板・矢板・H鋼)

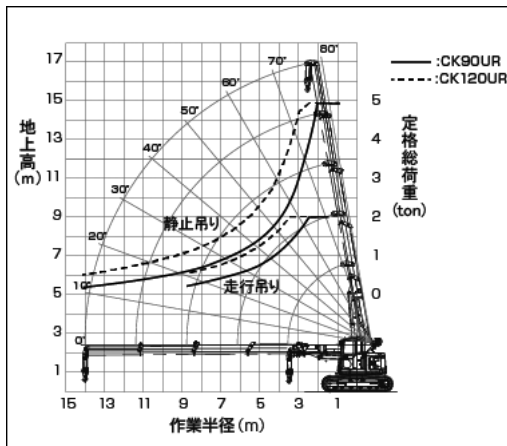
シーズン商品

通信・測量機器

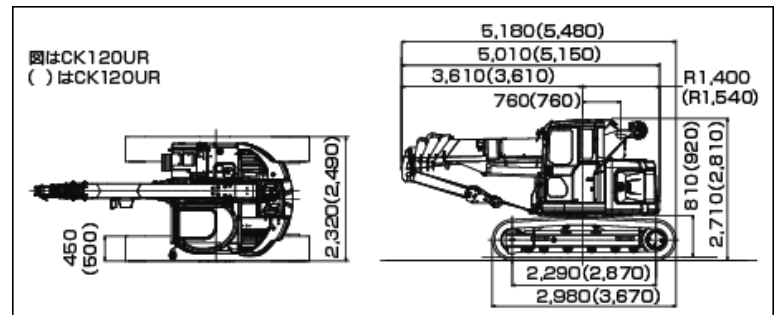
足場仮設

参考資料

作動範囲・定格総荷重曲線



外形寸法図 (単位: mm)





04

# クレーン

運搬・転圧機械・整地・クレーン・荷役

## 定格荷重

単位:kg

作業半径	ブーム長さ							
	4.25m		6.88m		9.95m		12.14m	14.77m
	静止吊	走行吊	静止吊	走行吊	静止吊	走行吊	静止吊	走行吊
1.0	4,900	2,000						
	4,900	2,000						
1.5	4,900	2,000	4,900	2,000	2,600	1,400		
	4,900	2,000	4,900	2,000	2,600	1,400		
2.0	4,900	2,000	4,900	2,000	2,600	1,400	2,000	
	4,900	2,000	4,900	2,000	2,600	1,400	2,000	
2.1	4,900	2,000	4,900	2,000	2,600	1,400	2,000	
	4,900	2,000	4,900	2,000	2,600	1,400	2,000	
2.5	3,820	2,000	3,780	2,000	2,600	1,400	2,000	1,400
	4,900	2,000	4,900	2,000	2,600	1,400	2,000	1,400
3.0	2,920	1,600	2,990	1,640	2,330	1,250	2,000	1,400
	4,650	2,000	4,690	2,000	2,600	1,400	2,000	1,400
3.5	2,310	1,270	2,430	1,340	2,030	1,090	1,910	1,400
	3,740	2,000	3,850	2,000	2,600	1,400	2,000	1,400
4.0			2,000	1,100	1,770	950	1,670	1,400
			3,130	1,720	2,600	1,400	2,000	1,400
4.5			1,670	910	1,550	830	1,470	1,330
			2,650	1,450	2,580	1,400	2,000	1,400
5.0			1,400	770	1,360	730	1,300	1,230
			2,250	1,230	2,340	1,260	2,000	1,400
6.0			1,000	550	1,040	560	1,030	1,020
			1,700	930	1,800	960	1,720	1,400
7.0			950/6.12m	520/6.12m	800	430	820	860
			1,650/6.12m	910/6.12m	1,440	770	1,470	1,270
8.0					600	320	650	720
					1,180	640	1,230	1,130
9.0					430/8.75m	230/8.75m	520	590
					1,030/8.75m	550/8.75m	1,040	990
10.0							410	470
							890	860
12.0							270/11.38m	300
							730/11.38m	650
14.0								200
								500
14.01								200
								500

### 注意事項

- ①作業半径とは、クレーンの旋回中心より吊上荷重の重心までの水平距離を言います。
- ②定格総荷重は、水平堅土上における転倒荷重の78%以内で、フックブロック、玉掛け用ワイヤーロープ、その他巻上用付属品の重量を含んだ値です。
- ③定格総荷重を吊上げる場合でも、風の影響、地盤の状態、作業速度、その他安全作業に有害と思われる状況に応じて、オペレータは荷重の軽減、作業速度の低減など適切な判断をとる責任があります。
- ④実際に吊上げ得る荷重は、定格総荷重から（フック＋玉掛け用ワイヤーロープ等の吊り具）の重量を差し引いた値になります。フック重量は64kgです。
- ⑤走行吊り中に、荷の巻上・巻下やジフの起伏・伸縮・旋回等のクレーン操作を行わないでください。