

# 高所作業車



05

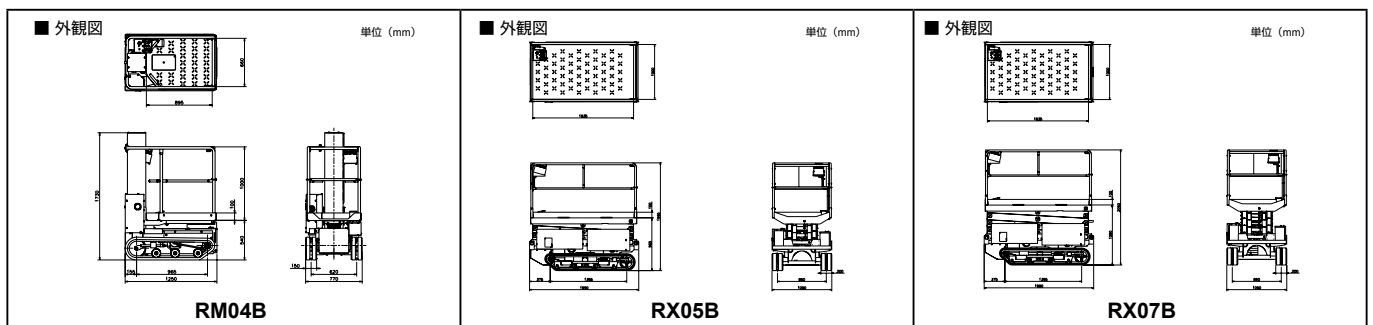
高所作業車・高所作業足場

## テーブルリフト

クラス呼称	4m	4m	4m	4m
メーカー	アイチコーポレーション	デンヨー	北越工業	北越工業
型式	RM04B	HW-3801C	ENCL040S	ENTL040S
作業床	最大地上高 (m)	3.8	3.86	4
	最大積載荷重 (kgf) [拡張部]	200	200	220 [115]
	奥行 [拡張時] × 幅 × 高さ (mm)	895 × 660 × 1,000	975 × 670 × 1,092	1,200 [1,750] × 645 × 950
原動力	バッテリー (DC24V)	バッテリー (DC24V)	バッテリー (DC24V)	バッテリー (DC24V)
重量 (kg)	630	730	650	630
タイプ	テーブルリフト, ゴムキャタ	テーブルリフト, ゴムキャタ	テーブルリフト, ゴムキャタ	テーブルリフト, ホイール
形式 (伸縮方式)	直伸4段 ポールタイプ	直伸4段 ポールタイプ	1端固定式4段X型 シザースタイル	1端固定式4段X型 シザースタイル

クラス呼称	5m	6m	6m	6.8m
メーカー	アイチコーポレーション	北越工業	北越工業	北越工業
型式	RX05B	ENCL061	ENTL061	ENCL068
作業床	最大地上高 (m)	5.1	6.1	6.1
	最大積載荷重 (kgf) [拡張部]	200	250 [125]	250 [125]
	奥行 [拡張時] × 幅 × 高さ (mm)	1,835 × 1,000 × 1,000	1,800 [2,800] × 885 × 990	1,610 [2,540] × 645 × 990
原動力	バッテリー (DC24V)	バッテリー (DC24V)	バッテリー (DC24V)	バッテリー (DC24V)
重量 (kg)	1,020	1,270	1,330	1,330
タイプ	テーブルリフト, ゴムキャタ	テーブルリフト, ゴムキャタ	テーブルリフト, ホイール	テーブルリフト, ゴムキャタ
形式 (伸縮方式)	1端固定式3段X型 シザースタイル	1端固定式4段X型 シザースタイル	1端固定式4段X型 シザースタイル	1端固定式4段X型 シザースタイル

クラス呼称	7m	8m	9.9m
メーカー	アイチコーポレーション	アイチコーポレーション	北越工業
型式	RX07B	SV08E1NL	ENTL099
作業床	最大地上高 (m)	6.7	7.77
	最大積載荷重 (kgf) [拡張部]	250	230 [120]
	奥行 [拡張時] × 幅 × 高さ (mm)	1,835 × 1,000 × 1,000	2,200 [3,100] × 6,800 × 1,010
原動力	バッテリー (DC24V)	バッテリー (DC24V)	バッテリー (DC24V)
重量 (kg)	1,400	2,060	2,300
タイプ	テーブルリフト, ゴムキャタ	テーブルリフト, ホイール	テーブルリフト, ホイール
形式 (伸縮方式)	1端固定式4段X型 シザースタイル	1端固定式4段X型 シザースタイル	1端固定式5段X型 シザースタイル



圧シヨベル

ICT (情報化施工)

アタッチメント類

運搬・転圧機械・整地・クレーン・荷役

高所作業車・高所作業足場

車両 (レンタカー)

発電機・溶接機

コンプレッサー・エアーツール

ポンプ・洗浄・水処理機械

コンクリート打設関係

小型機械・工具類

照明機械

ハウストイレ・備品

保安用品

建築機械

仮設・資材 (鉄板・矢板・H鋼)

シーズン商品

通信・測量機器

足場仮設

参考資料



05

# 高所作業車

高所作業車・高所作業足場

## ブームリフト

クラス呼称	6m	12m	12m	13m	
メーカー	ハニックス	アイチコーポレーション	長野工業	長野工業	
型式	<b>HZ60C</b>	<b>SP12A</b>	<b>NUL120-2</b>	<b>NUL13Suj</b>	
作業床	最大地上高 (m)	6.2	12	12.1	
	最大積載荷重 (kgf)	500	250	200	
	奥行×幅×高さ (mm)	2,750 × 1,500 × 1,000	750 × 1,300 × 1,000	730 × 1,130 × 1,000	730 × 1,130 × 1,020
	最大作業半径 (m)	5	10.1	6	—
接地圧 (最大) (kgf/cm <sup>2</sup> )	—	9.2	1.15	1.05	
原動力	エンジン (軽油)	エンジン (軽油)	エンジン (軽油)	エンジン (軽油)	
重量 (kg)	2,500	7,850	3,850	8,390	
タイプ	テーブルリフト, ゴムキャタ	自走式ホイール	自走式ゴムクローラ	自走式クローラ (PAD 付)	
形式 (伸縮方式)	直伸ブーム	3 段同時伸縮方式	屈伸型	直伸ブーム	

クラス呼称	18m	21m	25m	37m	
メーカー	長野工業	アイチコーポレーション	アイチコーポレーション	タダノ	
型式	<b>NUL180J</b>	<b>SP21A</b>	<b>SP25B</b>	<b>AW-370TG</b>	
作業床	最大地上高 (m)	18.09	21	25	
	最大積載荷重 (kgf)	200	200	250	
	奥行×幅×高さ (mm)	730 × 1,130 × 1,000	750 × 1,500 × 900	750 × 1,500 × 1,000	1,500 × 750 × 900
	最大作業半径 (m)	8.7	19.7	17	18.8
接地圧 (最大) (kgf/cm <sup>2</sup> )	0.96	18.8	18.9	—	
原動力	エンジン (軽油)	エンジン (軽油)	エンジン (軽油)	エンジン (軽油)	
重量 (kg)	8,970	14,300	14,700	20,000	
タイプ	自走式ゴムクローラ	自走式ホイール	自走式ホイール	自走式ホイール	
形式 (伸縮方式)	屈伸型	3 段同時伸縮方式	3 段同時伸縮方式	4 段同時伸縮式	

<p>■ 外観図</p> <p>■ 作業範囲図</p> <p><b>SP12A</b></p>	<p>■ 外観図</p> <p>■ 作業範囲図</p> <p><b>NUL120-5</b></p>	<p>■ 外観図</p> <p>■ 作業範囲図</p> <p><b>NUL180J</b></p>
---	--	---

# 高所作業車



05

高所作業車・高所作業足場

クラス呼称	12m		
メーカー	アイチ		
型式	SR12C1SM		
作業床	最大地上高 (m)	12.1	
	最大積載荷重 (kgf)	250	
	奥行×幅×高さ (mm)	0.75 × 1.5 × 1.0	
	最大作業半径 (m)	10.7	
	接地圧 (最大) (kgf/cm <sup>2</sup> )	75	
原動力	エンジン (軽油)		
重量 (kg)	7,500		

クラス呼称	18m	20m	
メーカー	アイチ		
型式	SR-182	SR-210	
最大地上高 (m)	18.0	20.8	
最大積載荷重 (kgf)	250	200	
最大作業半径	16.3	19.0	
運送寸法 (mm)	全長 A	8,610	9,750
	全幅 B	2,460	2,460
	全高 C	2,500	2,550
原動力	エンジン (軽油)		
質量 (kg)	13,500	15,300	

圧シヨベル

I C T (情報化施工)

アタッチメント類

運搬・転圧機械・整地・クレーン・荷役

高所作業車・高所作業足場

車両 (レンタカー)

発電機・溶接機

コンプレッサ・エア・工具

ポンプ・洗浄・水処理機械

コンクリート打設関係

小型機械・工具類

照明機械

ハウストイレ・備品

保安用品

建築機械

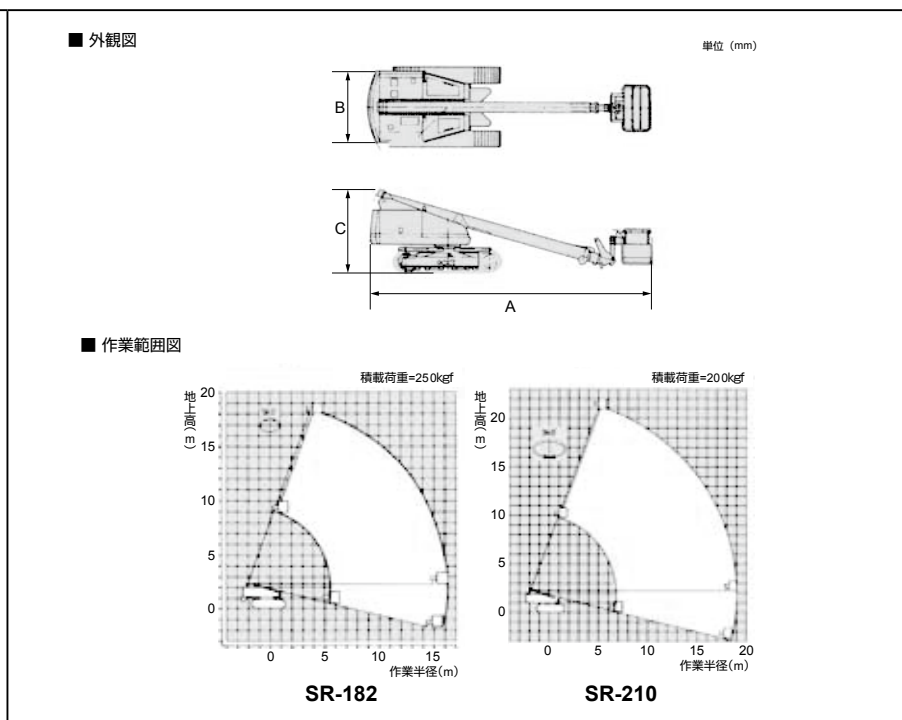
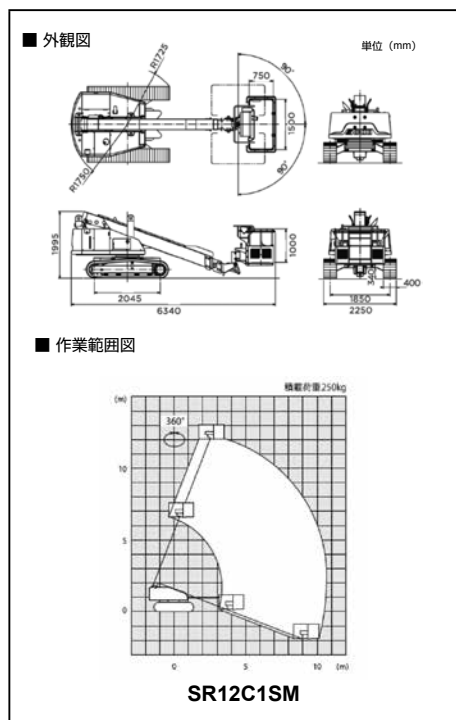
仮設・資材 (鉄板・矢板・H鋼)

シーズン商品

通信・測量機器

足場仮設

参考資料





05

# 高所作業車

高所作業車・高所作業足場

## 自走式バケット



AT-100TG



SS12A

クラス呼称	9.9m	12m	12m	12m	
メーカー	タダノ	タダノ	タダノ	アイチコーポレーション	
型式	AT-100TG	AT-121TG (F)	AT-121TG (R)	SS12A	
バスケット	最大地上高 (m)	9.9	11.9	12.1	11.9
	積載荷重 (kg)	200 (又は2名)	200 (又は2名)	200 (又は2名)	200 (又は2名)
	内寸法 奥行×幅×高さ (mm)	700×1,000×900	700×1,000×900	700×1,000×900	700×1,000×900
	最大作業半径 (m)	7.6	9.9	9.9	10.4
	首振角度 (度)	左 104°～右 104°	左 104°～右 104°	左 104°～右 104°	左 95°～右 95°
ブーム旋回	形式 (伸縮方式)	3段油圧同時伸縮式	3段油圧同時伸縮式	3段油圧同時伸縮式	3段同時伸縮方式
	長さ (m)	3.44～7.13	3.78～9.37	3.78～9.37	4.3～10.01
	起伏角度 (度)	-17.5°～80°	-17.5°～80°	-17.5°～80°	-15°～80°
旋回角度 (度)	360°	360°	360°	360°	
アウトリガー張出幅 (mm)	1,490	2,040	フロント 2,040 リア 1,490	最大 1,860	
車両クラス	2t	2t	2t	3t	
車両メーカー	いすゞ	日野	日野	日野	
車両寸法 (mm)	全長	4,750	4,470	5,060	5,430
	全幅	1,695	1,695	1,695	1,880
	全高	2,800	3,050	2,790	3,140
車両総重量 (kg)	3,580	6t 未満	7t 未満	6,985	

■ 外観図	■ 外観図	■ 外観図	■ 外観図
<p>単位 (mm)</p> <p>1,095</p> <p>2,800</p> <p>2,490</p> <p>4,750</p> <p>1,245</p> <p>フロント1,385 リア 1,240</p> <p>*実装車により異なります。</p>	<p>単位 (mm)</p> <p>1,095</p> <p>3,050</p> <p>2,490</p> <p>4,470</p> <p>985</p> <p>フロント1,385 リア 1,240</p> <p>*実装車により異なります。</p>	<p>単位 (mm)</p> <p>1,095</p> <p>2,790</p> <p>2,490</p> <p>5,060</p> <p>1,555</p> <p>フロント1,385 リア 1,240</p> <p>*実装車により異なります。</p>	<p>単位 (mm)</p> <p>1,095</p> <p>3,140</p> <p>2,490</p> <p>5,430</p> <p>1,880</p> <p>フロント1,385 リア 1,240</p> <p>*実装車により異なります。</p>
<p>■ 作業時の設置占有幅例</p> <p>設置占有幅 2.18m</p>	<p>■ 作業時の設置占有幅例</p> <p>設置占有幅 2.18m</p>	<p>■ 作業時の設置占有幅例</p> <p>設置占有幅 2.18m</p>	<p>■ 作業時の設置占有幅例</p> <p>設置占有幅 2.18m</p>
<p>■ 作業範囲図</p> <p>地上高 (m)</p> <p>作業半径 (m)</p> <p>注 1 作業範囲は水平面上におけるもので、ブームのたわみは含んでいません。          (1) フロントをスイングさせた時の状態を表しています。          2 作業範囲は全周同一です。</p>	<p>■ 作業範囲図</p> <p>地上高 (m)</p> <p>作業半径 (m)</p> <p>注 1 作業範囲は水平面上におけるもので、ブームのたわみは含んでいません。          (1) フロントをスイングさせた時の状態を表しています。          2 作業範囲は全周同一です。</p>	<p>■ 作業範囲図</p> <p>地上高 (m)</p> <p>作業半径 (m)</p> <p>注 1 作業範囲は水平面上におけるもので、ブームのたわみは含んでいません。          (1) フロントをスイングさせた時の状態を表しています。          2 作業範囲は全周同一です。</p>	<p>■ 作業範囲図</p> <p>地上高 (m)</p> <p>作業半径 (m)</p> <p>注 1 作業範囲は水平面上におけるもので、ブームのたわみは含んでいません。          (1) フロントをスイングさせた時の状態を表しています。          2 作業範囲は全周同一です。</p>
AT-100TG	AT-121TG (F)	AT-121TG (R)	SS12A

# 高所作業車



05

高所作業車・高所作業足場

## 自走式バケット



クラス呼称		15m
メーカー		アイチコーポレーション
型式		SH15A
バスケット	最大地上高 (m)	14.6
	積載荷重 (kg)	200 (又は 2名)
	内寸法 奥行×幅×高さ (mm)	1,050 × 730 × 900
	最大作業半径 (m)	11
	首振角度 (度)	左 100° ~ 右 100°
ブーム旋回	形式 (伸縮方式)	3段同時伸縮方式
	長さ (m)	5.235 ~ 12.795
	起伏角度 (度)	-16.5° ~ 81°
	旋回角度 (度)	360°
アウトリガー張出幅 (mm)		最大 3,350
車両クラス		3t
車両メーカー		いすゞ
車両寸法 (mm)	全長	5,800
	全幅	1,890
	全高	3,250
車両総重量 (kg)		6,565

油圧 ショベル

ICT (情報化施工)

アタッチメント類

運搬・転圧機械・整地・クレーン・荷役

高所作業車・高所作業足場

車両 (レンタカー)

発電機・溶接機

コンプレッサー・エアーツール

ポンプ・洗浄・水処理機械

コンクリート打設関係

小型機械・工具類

照明機械

ハウストイレ・備品

保安用品

建築機械

仮設・資材 (鉄板・矢板・H鋼)

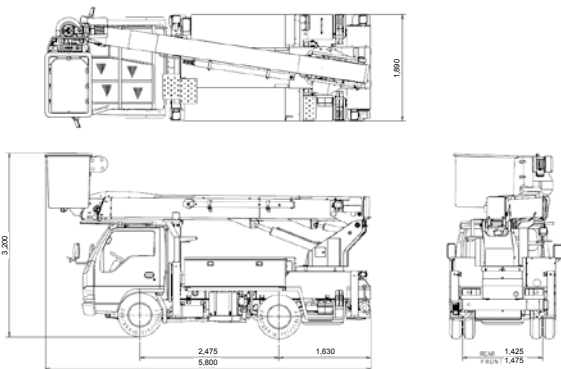
シーズン商品

通信・測量機器

足場仮設

参考資料

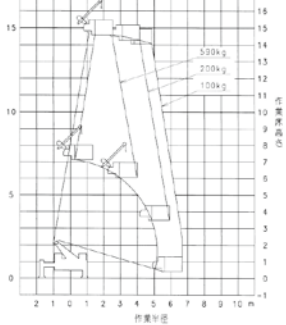
### ■ 外観図



単位 (mm)

### ■ 作業範囲図 (STD仕様)

アウトリガー張出幅 最小 1,710 ~ 2,300 mm



1. 吊钩作业时吊钩中心点位置を基準として作業範囲を示す。
2. 作業範囲は吊钩中心点位置と作業半径の範囲を示す。
3. 吊钩中心点位置は吊钩中心点位置と作業半径の範囲を示す。
4. 吊钩中心点位置は吊钩中心点位置と作業半径の範囲を示す。

### ■ 作業範囲図 (STD仕様)

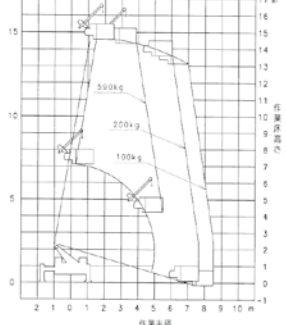
アウトリガー張出幅 最大 2,800 ~ 3,300 mm



1. 吊钩作业时吊钩中心点位置を基準として作業範囲を示す。
2. 作業範囲は吊钩中心点位置と作業半径の範囲を示す。
3. 吊钩中心点位置は吊钩中心点位置と作業半径の範囲を示す。
4. 吊钩中心点位置は吊钩中心点位置と作業半径の範囲を示す。

### ■ 作業範囲図 (STD仕様)

アウトリガー張出幅 最小 2,300 ~ 2,800 mm



1. 吊钩作业时吊钩中心点位置を基準として作業範囲を示す。
2. 作業範囲は吊钩中心点位置と作業半径の範囲を示す。
3. 吊钩中心点位置は吊钩中心点位置と作業半径の範囲を示す。
4. 吊钩中心点位置は吊钩中心点位置と作業半径の範囲を示す。

### ■ 作業範囲図 (STD仕様)

アウトリガー張出幅 最大 3,300 ~ 3,350 mm



1. 吊钩作业时吊钩中心点位置を基準として作業範囲を示す。
2. 作業範囲は吊钩中心点位置と作業半径の範囲を示す。
3. 吊钩中心点位置は吊钩中心点位置と作業半径の範囲を示す。
4. 吊钩中心点位置は吊钩中心点位置と作業半径の範囲を示す。



05

# 高所作業車

高所作業車・高所作業足場

## 自走式バケット

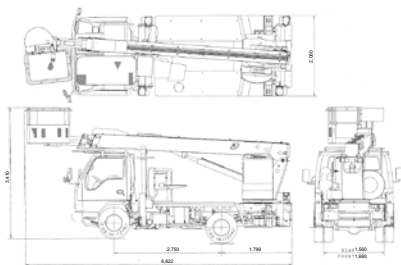


AT-220TG

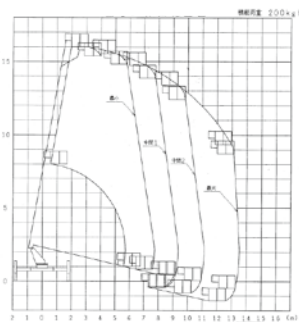
クラス呼称		16m	17m	20m
メーカー		アイチコーポレーション	タダノ	タダノ
型式		SJ16A	AT-170TG	AT-220TG
バスケット	最大地上高 (m)	16	17.2	22.4
	積載荷重 (kg)	200 (又は 2名)	200 (又は 2名)	200 (又は 2名)
	内寸法 奥行×幅×高さ (mm)	1,000 × 700 × 900	700 × 1,200 × 960	700 × 1,200 × 960
	最大作業半径 (m)	13.5	15.9	15.2
	首振角度 (度)	左 100° ~ 右 100°	左 97° ~ 右 103°	左 97° ~ 右 103°
形式 (伸縮方式)		3 段同時伸縮方式	3 段油圧同時伸縮式	4 段油圧同時伸縮式
ブーム旋回	長さ (m)	5.93 ~ 14.06	6.20 ~ 15.40	6.85 ~ 20.65
	起伏角度 (度)	-13° ~ 80°	-16° ~ 80°	-16° ~ 80°
	旋回角度 (度)	360°	360°	360°
アウトリガー張出幅 (mm)		1,834 ~ 3,600	3,700	3,700
車両クラス		4t	3t	3t
車両メーカー		いすゞ	いすゞ	日野
車両寸法 (mm)	全長	6,820	6,800	7,450
	全幅	2,060	1,910	1,910
	全高	3,410	3,210	3,200
車両総重量 (kg)		7,470	7,275	7,105

### ■ 外観図

単位 (mm)



### ■ 作業範囲図

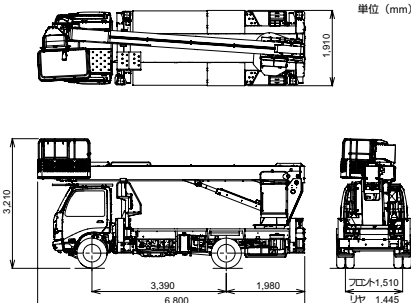


- 注
1. 最大作業半径は水平面上におけるもので、ブームのたわみは含んでいません。
  2. 最大中間2中継1最小はアウトリガ張出幅を示します。
  3. 作業範囲は左右方向におけるもので、前後方向はアウトリガ張出幅最大と同じです。
  4. 旋回角度によって、作業範囲は下部のように連続的に変化します。

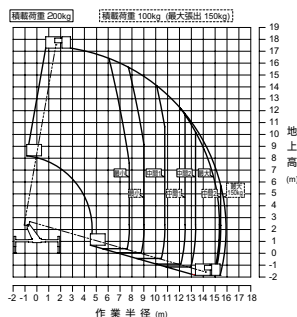
SJ16A

### ■ 外観図

単位 (mm)



### ■ 作業範囲図

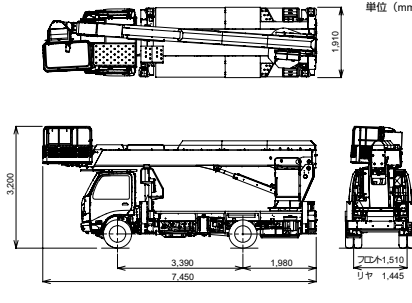


- 注
1. 作業半径は水平面上におけるもので、ブームのたわみは含んでいません。
  2. 最大中間2中継1最小はアウトリガ張出幅を示します。
  3. 作業範囲は左右方向におけるもので、前後方向はアウトリガ張出幅最大と同じです。
  4. 旋回角度によって、作業範囲は下部のように連続的に変化します。

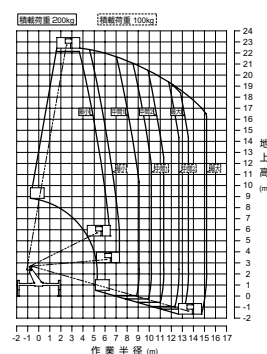
AT-170TG

### ■ 外観図

単位 (mm)



### ■ 作業範囲図



- 注
1. 作業半径は水平面上におけるもので、ブームのたわみは含んでいません。
  2. 最大中間2中継1最小はアウトリガ張出幅を示します。
  3. 作業範囲は左右方向におけるもので、前後方向はアウトリガ張出幅最大と同じです。
  4. 旋回角度によって、作業範囲は下部のように連続的に変化します。

AT-220TG

# 高所作業車



05

高所作業車・高所作業足場

## 自走式バケット



SK22A

クラス呼称	22m	27m	
メーカー	アイチコーポレーション	タダノ	
型式	SK22A	AT-270TG	
バケット	最大地上高 (m)	22.1	27
	積載荷重 (kg)	200 (又は 2名)	200 (又は 2名)
	内寸法 奥行×幅×高さ (mm)	1,200 × 700 × 900	700 × 1,000 × 900
	最大作業半径 (m)	14.6	15.4
	首振角度 (度)	左 95°～右 100°	左 97°～右 103°
形式 (伸縮方式)	4 段同時伸縮方式	4 段油圧同時伸縮式	
ブーム旋回	長さ (m)	6.8 ～ 20.6	8.0 ～ 25.52
	起伏角度 (度)	-12° ～ 80°	-12° ～ 80°
	旋回角度 (度)	360°	360°
アウトリガー張出幅 (mm)	1,710 ～ 3,700	4,400	
車両クラス	3t	4t	
車両メーカー	いすゞ	日野	
車両寸法 (mm)	全長	7,350	8,620
	全幅	1,890	2,180
	全高	3,100	3,650
車両総重量 (kg)	7,725	7,870	

油圧ショベル

ICT (情報化施工)

アタッチメント類

運搬・転圧機械・整地・クレーン・荷役

高所作業車・高所作業足場

車両 (レンタカー)

発電機・溶接機

コンプレッサー・エアーツール

ポンプ・洗浄・水処理機械

コンクリート打設関係

小型機械・工具類

照明機械

ハウストイレ・備品

保安用品

建築機械

仮設・資材 (鉄板・矢板・H鋼)

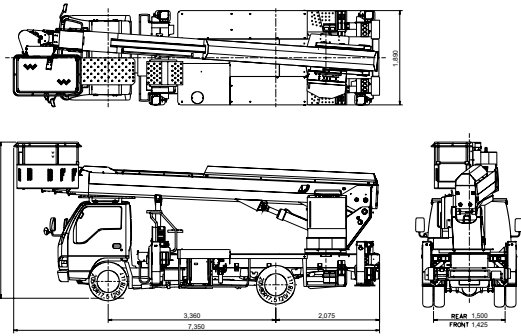
シーズン商品

通信・測量機器

足場仮設

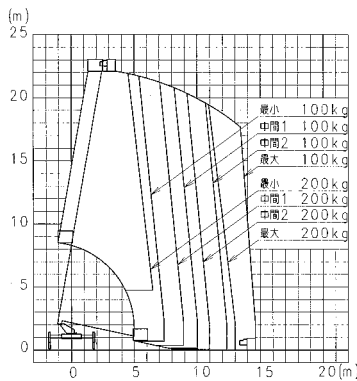
参考資料

### ■ 外観図

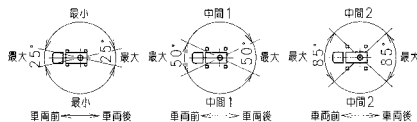


単位 (mm)

### ■ バケット作業範囲図

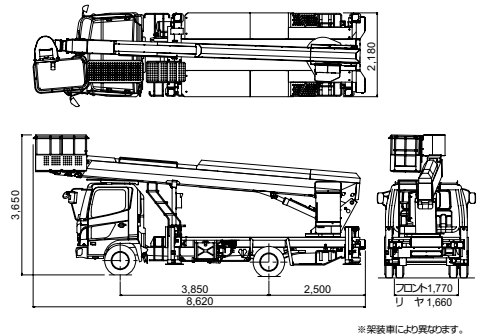


- 注 1. 作業範囲は、ブームの仕込みが考慮されています。  
 2. 作業範囲は、ジャッキを水平受土上に設置し、ブームが車両両側方向にある場合を示すものです。  
 3. アウトリガーの突出幅がブームの突出幅と一致して作業範囲は変化します。  
 4. アウトリガー突出幅が最大、中間1、中間2の場合における作業範囲は、ブームが車両両側にある場合を示し、アウトリガー最大突出時の作業範囲は全図同一です。



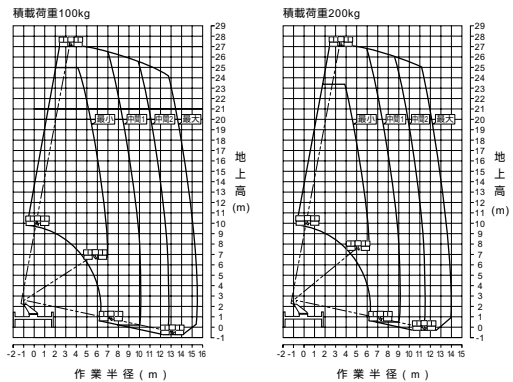
SK22A

### ■ 外観図

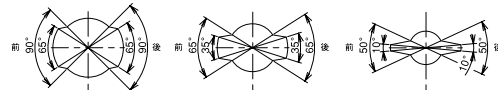


単位 (mm)

### ■ 作業範囲図



- 注意  
 1. 作業範囲は水平受土上に対するもので、ブームの仕込みは含まれていません。  
 2. 最大、中間2、中間1、最小はアウトリガー突出幅を引きます。  
 3. 作業範囲は左右方向に対するもので、前後方向はアウトリガー突出幅最大と同じです。  
 4. 旋回角度によって、作業範囲は下図のように連続的に変化します。



AT-270TG



05

# 高所作業車

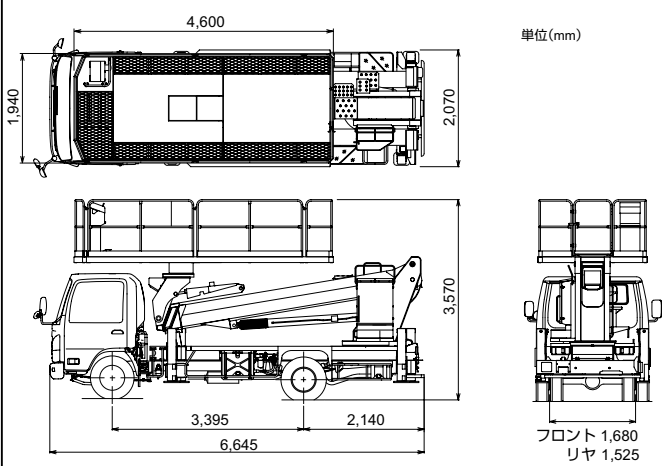
高所作業車・高所作業足場

## スーパーデッキ

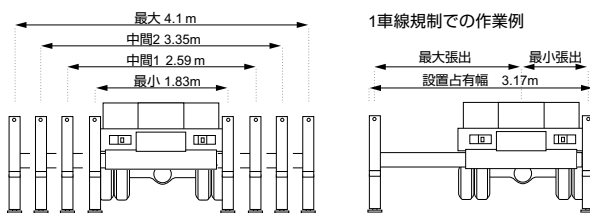


クラス呼称	15m	
メーカー	タダノ	
型式	AT-150S-2	
バスケット	最大地上高 (m)	14.8
	積載荷重 (kg)	1,000
	内寸法 奥行×幅×高さ (mm)	外寸法 4,600 × 1,940 × 1,010
	最大作業半径 (m)	10.9
	首振角度 (度)	—
ブーム旋回	形式 (伸縮方式)	3 段油圧同時伸縮式
	長さ (m)	4.6 ~ 11.3
	起伏角度 (度)	-17° ~ 79°
	旋回角度 (度)	360°
アウトリガー張出幅 (mm)	(mm)	4,100
車両クラス	(t)	3.5
車両メーカー		日野
車両寸法 (mm)	全長	6,645
	全幅	2,070
	全高	3,570
車両総重量	(kg)	7,035

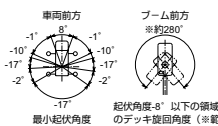
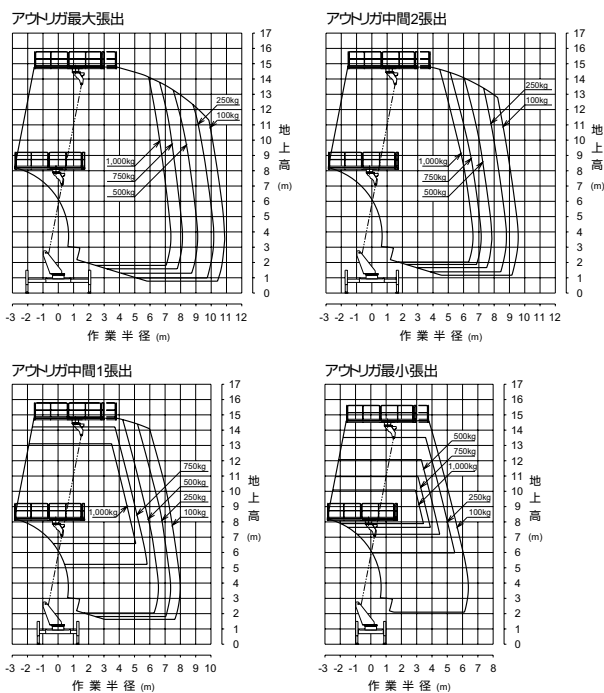
### ■ 外観図



### ■ アウトリガ



### ■ 作業範囲図



- 注意
- 作業範囲は水平堅土上に於けるものでブームのたわみは含んでおりません。
  - 全アウトリガ最大張出時の性能は全周同一です。
  - 本機は、キャブやアウトリガ等とブーム、デッキとの干渉を避けるため、ブーム旋回位置により最小起伏角度が異なります。  
※ 起伏角度-8°以下の領域ではデッキ旋回角度の制限があります。

油圧ショベル

ICT (情報化施工)

アタッチメント類

運搬・転圧機械・整地・クレーン・荷役

高所作業車・高所作業足場

車両 (レンタカー)

発電機・溶接機

コンプレッサ・エアーツール

ポンプ・洗浄・水処理機械

コンクリート打設関係

小型機械・工具類

照明機械

ハウストイレ・備品

保安用品

建築機械

仮設・資材 (鉄板・木板・H鋼)

シーズン商品

通信・測量機器

足場仮設

参考資料



# 高所作業車



05

高所作業車・高所作業足場

スーパーデッキ



クラス呼称	20m	
メーカー	タダノ	
型式	AT-200S	
バスケット	最大地上高 (m)	19.7
	積載荷重 (kg)	1,000
	内寸法 奥行×幅×高さ (mm)	外寸 4,600 × 1,940 × 1,010
	最大作業半径 (m)	11.4
ブーム旋回	形式 (伸縮方式)	4 段油圧同時伸縮式
	長さ (m)	5.41 ~ 16.21
	起伏角度 (度)	-17° ~ 79°
	旋回角度 (度)	360°
アウトリガー張出幅	(mm)	4,400
車両クラス	3.5t	
車両メーカー	日野	
車両寸法 (mm)	全長	7,440
	全幅	2,170
	全高	3,600
車両総重量	(kg)	7,920

油圧ショベル

ICT (情報化施工)

アタッチメント類

運搬・転圧機械・整地・クレーン・荷役

高所作業車・高所作業足場

車両 (レンタカー)

発電機・溶接機

コンプレッサー・エアーツール

ポンプ・洗浄・水処理機械

コンクリート打設関係

小型機械・工具類

照明機械

ハウストイレ・備品

保安用品

建築機械

仮設・資材 (鉄板・矢板・H鋼)

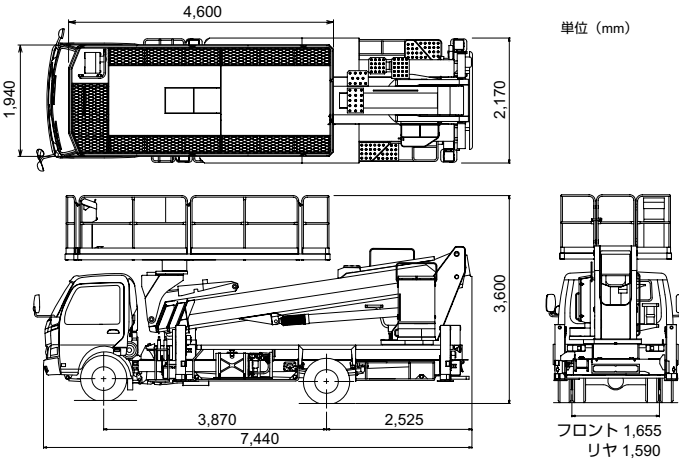
シーズン商品

通信・測量機器

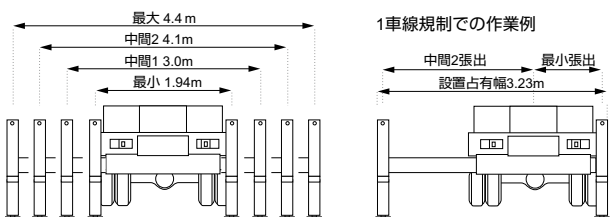
足場仮設

参考資料

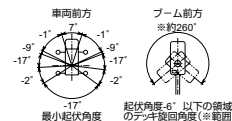
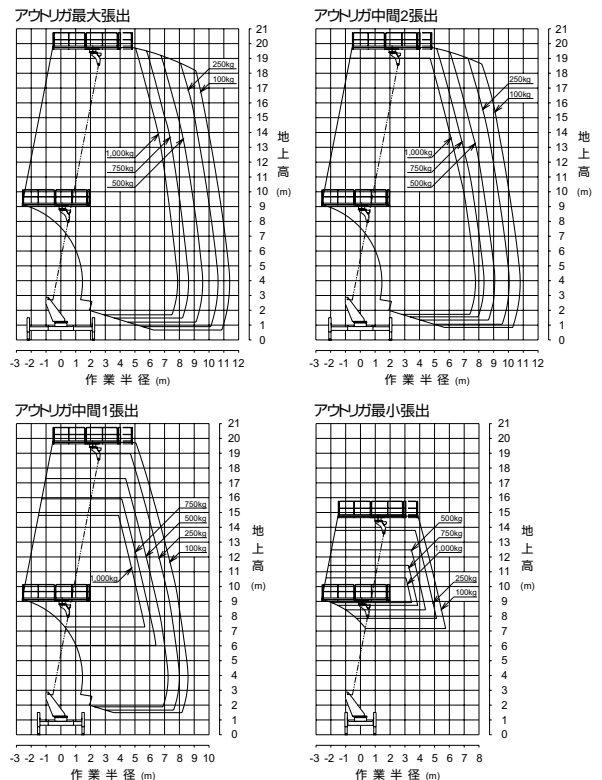
## ■ 外観図



## ■ アウトリガー



## ■ 作業範囲図



注意

- 作業範囲は水平堅土上に於けるものでブームのたわみは含んでおりません。
- 全アウトリガー最大張出時の性能は全周同一です。
- 本機は、キャブやアウトリガー等とブーム、デッキとの干渉を避けるため、ブーム旋回位置により最小起伏角度が異なります。

※起伏角度-6°以下の領域ではデッキ旋回角度の制限があります。